

**SYSTEMMODULE**  
*SYSTEM MODULES*

■ **Boden-, Deckel-, Rohr-,  
Standringgeometrien**  
*Various bottom, lid, cylinder and  
bottom ring configurations*

■ **Verbindungen: unlösbar oder lösbar,  
vakuum- oder druckstabil**  
*Joints: permanent or separable,  
vacuum or pressure stable*

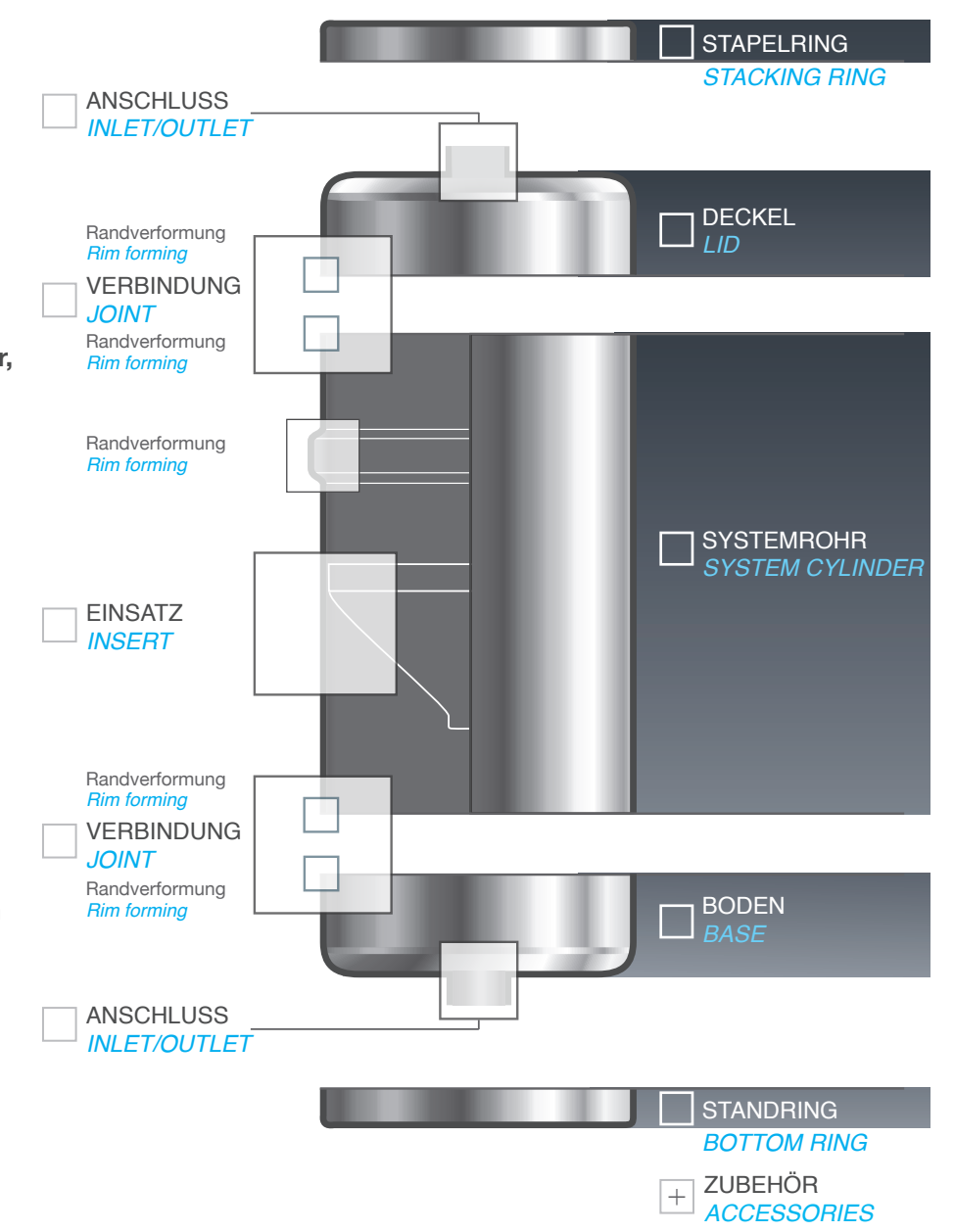
■ **Anschlüsse**  
*Inlets/outlets*

■ **Einsätze**  
*Inserts*

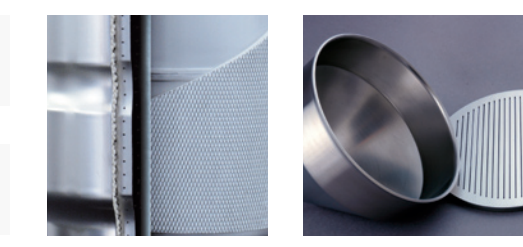
**kombiniert**  
*In combination*

■ **übereinander als Kolonne**  
*Stacked to form a column*

■ **ineinander als Mehrkammersystem**  
*Nested to form multiple chambers*



◀ **DURCHMESSERREIHEN**  
*DIAMETER SERIES*



**CS Systemtechnik**  
*Systems Technology*

**CS BAUREIHEN  
UND SYSTEMMODULE**  
EDELSTAHL ROSTFREI

**CS SERIES  
AND SYSTEM MODULES**  
STAINLESS STEEL



**CS-Metallbau GmbH**  
Säuritzer Str. West 4-5  
D-01906 Burkau

Tel. +49 (0)3 59 53 / 2 96-0  
Fax +49 (0)3 59 53 / 2 96-20  
info@cs-metallbau.de  
www.cs-metallbau.de

# YOUR CHOICE

- **BEHÄLTER** für Feststoffe, Pulver, Granulate, Flüssigkeiten, Gase  
*DRUMS for solids, powders, granules, liquids, gases*
- **GEHÄUSE** für Sorber, Filter, Trockner, Saugfördergeräte, Dosiergeräte  
*ENCLOSURES for sorbers, filters, driers, vacuum conveyors, dosing apparatus*
- **GEFÄSSE** für Rühr- und Knetmaschinen  
*TUBS for mixing and kneading machines*
- **ANSATZBEHÄLTER** für Verfahrensprozesse  
*MIXING VESSELS for processing purposes*

- einwandig oder mehrwandig / *Single or multiple walls*
- zylindrisch oder konisch / *Cylindrical or conical*
- einteilig oder modular aufgebaut / *One piece or modular*
- für Lagerung oder Transport / *For storage or transportation*

## ANWENDUNGSBEREICHE / APPLICATIONS

- Verfahrenstechnik / *Chemical and process engineering*
- Pharmazeutische und Lebensmittelindustrie / *Pharmaceutical and food industries*
- Halbleiter-, Filter-, Vakuumfördertechnik  
*Semiconductor, filter and vacuum conveyor engineering*
- Designbereich / *Design applications*
- Ihre Anwendung ... / *Your application ...*

## WERTETABELLE CSM X<sup>®</sup>™ BAUREIHE CSM X<sup>®</sup>™ SERIES DIMENSIONS

ND Ø 170 | Ø 250 | Ø 315 | Ø 375 | Ø 450 | Ø 560 | Ø 600

D	195	276	343	403	481	589	631
s1	1,0	1,0	1,25	1,25	1,25	1,5	1,5
s2	1,0	1,0	1,25	1,25	1,25	1,5	1,5
s3	0,8	0,8	1,0	1,0	1,0	1,25	1,25

Andere Blechstärken auf Anfrage! / *Other gauges available on request.*

ND Nenn Durchmesser / *Nominal diameter*  
D Durchmesser ges. / *Overall diameter*  
s1 Blechdicke Mantel / *Metal thickness body*  
s2 Blechdicke Boden / *Metal thickness base*  
s3 Blechdicke Spanningdeckel / *Metal thickness clamp band lid*

DURCHMESSERREIHEN [NENN-DURCHMESSER] ND ▶  
DIAMETER SERIES [NOMINAL DIAMETER]

### WERKSTOFFE MATERIALS

nach Werkstoffnummer EN und vergleichbarer AISI Bezeichnung  
*EN material number and equivalent AISI designation*

**CHROM-STAHL**  
*CHROME STEEL*  
1.4016 / 430 X6Cr17

**CHROM-NICKEL-STAHL**  
*CHROME-NICKEL STEEL*  
1.4301 / 304 X5CrNi18-10  
1.4541 / 321 X6CrNiTi18-10

**CHROM-NICKEL-MOLYBDÄN-STAHL**  
*CHROME-NICKEL-MOLYBDENUM STEEL*  
1.4404 / 316 L X2CrNiMo17-12-2  
1.4571 / 316 Ti X2CrNiMoTi17-12-2

Sonderwerkstoffe auf Anfrage  
*Special materials available on request*

### OBERFLÄCHEN SURFACES

nach alter DIN und neuer DIN-EN Bezeichnung  
*Former DIN and new DIN EN designations*

**MATERIAL / TREATMENT**  
III C / 2B kaltgewalzt, wärmebehandelt, gebeizt, kalt nachgewalzt  
*cold rolled, heat treated, pickled, temper rolled*

III D / 2R kaltgewalzt, blankgeglüht spiegelblank  
*cold rolled, bright annealed, mirror finish*

### AUSFÜHRUNG / FINISH

- Geschliffen / Korn 120-400  
*Ground / 120-400 grit*
- Geschliffen & gebürstet (Duplo-Schliff)  
*Ground & brushed*
- E-polier / *Electropolished*
- Beschichtet / *Coated*

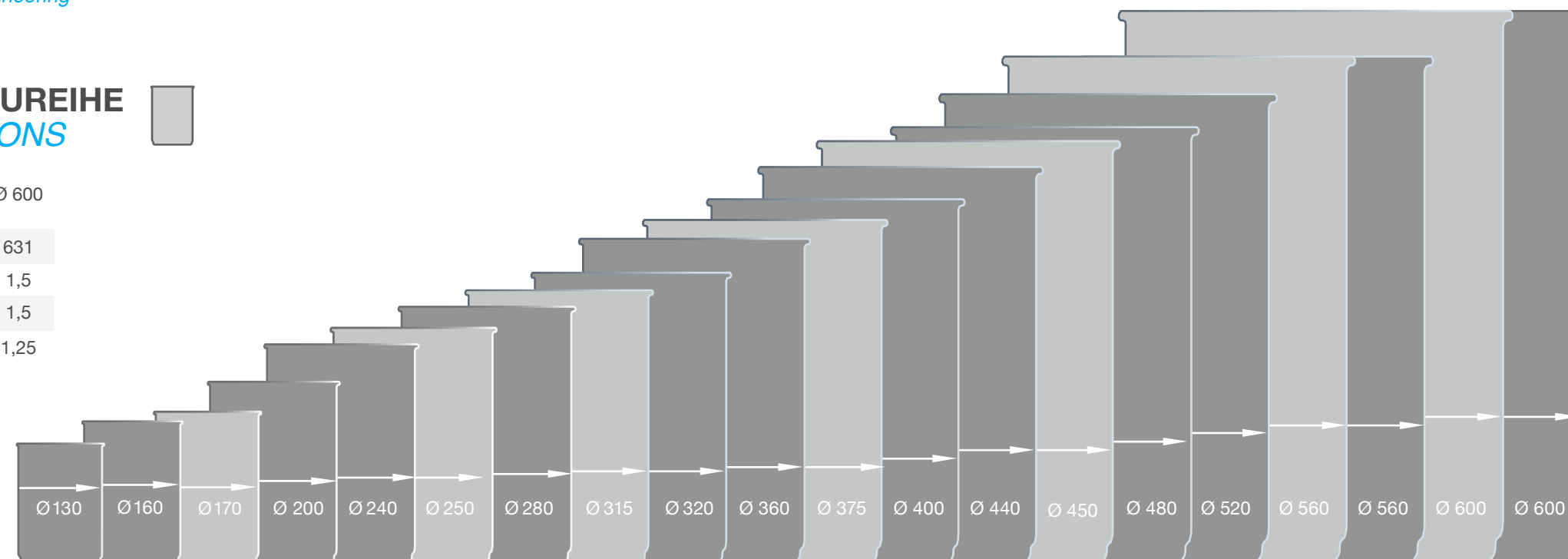
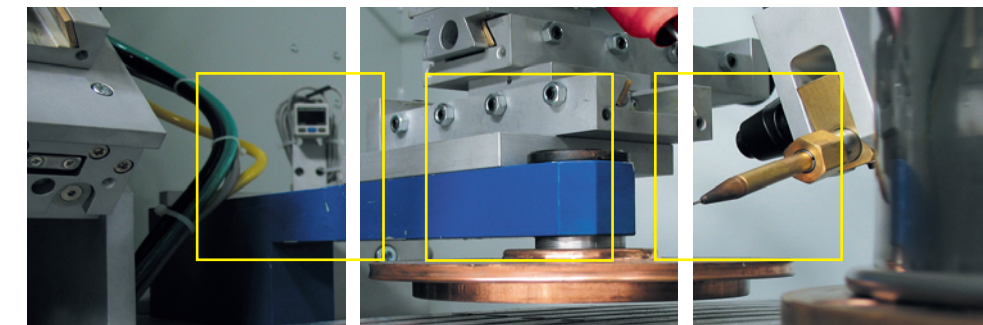
### SCHWEISSVERFAHREN WELDING PROCESSES

**LASERSTRAHLSCHWEISSEN**  
**SCHUTZGASSCHWEISSEN**  
*LASER BEAM WELDING*  
*SHIELDED METAL ARC WELDING*

- WIG / *TIG*

**WIDERSTANDSPRESSSCHWEISSEN**  
*RESISTANCE WELDING*

- Rollnahtschweißen  
*Roller seam welding*
- Punktschweißen  
*Spot welding*
- Ringbuckelschweißen  
*Ring projection welding*



## WERTETABELLE CSM<sup>®</sup>™ BAUREIHE CSM<sup>®</sup>™ SERIES DIMENSIONS

ND Ø 130 | Ø 160 | Ø 200 | Ø 240 | Ø 280 | Ø 320 | Ø 360 | Ø 400 | Ø 440 | Ø 480 | Ø 520 | Ø 560 | Ø 600

Da 99 129 169 209 243 283 323 363 403 436 476 516 556

Da 115 145 185 225 262 302 342 382 422 459 499 539 579

Di 115 145 185 225 262 302 342 382 422 459 499 539 579

Da 119 149 189 229 267 307 347 387 427 465 505 545 585

Di 119 149 189 229 267 307 347 387 427 465 505 545 585

Di 122 152 192 232 271 311 351 391 431 469 509 549 589

Da 126 156 196 236 276 316 356 396 436 475 515 555 595

Da 129 159 199 239 279 319 359 399 439 479 519 559 599

Di 130 160 200 240 280 320 360 400 440 480 520 560 600

Di 133 163 203 243 284 324 364 404 444 484 524 564 604

Di 136 166 206 246 287 327 367 407 447 488 528 568 608

Di 145 175 215 255 299 339 379 419 459 503 543 583 623

Di 148 178 218 258 303 343 383 423 463 507 547 587 627

Blechdicke / *Metal thickness*

S <sub>max</sub>	1,0	1,0	1,0	1,0	1,25	1,25	1,25	1,25	1,25	1,5	1,5	1,5	1,5
------------------	-----	-----	-----	-----	------	------	------	------	------	-----	-----	-----	-----

Außenbordur / *External welt*

Da 7 7 7 7 9 9 9 9 9 11 11 11 11

Innenbordur / *Internal welt*

Da 9 9 9 9 11 11 11 11 11 13 13 13 13

Da Außendurchmesser | Di Innendurchmesser  
*External diameter | Internal diameter*

Alle Angaben in Millimetern.  
*All figures in mm.*

Technische Änderungen vorbehalten. Nachdruck verboten. Stand 03/2009.  
*Subject to technical change. Reproduction forbidden. Date 3/2009.*